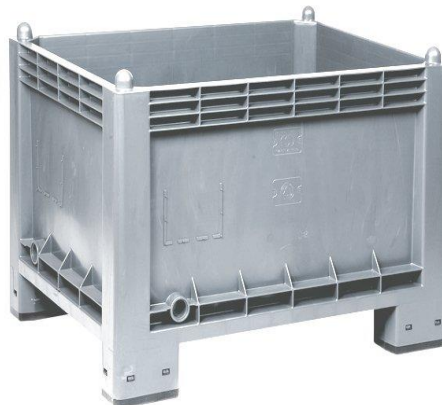




produkt firmy **EMEL**

W-300A Wanna do pielęgnowania próbek 300 litrów (termostat analogowy)



Wanna przeznaczona jest do pielęgnowania próbek w warunkach laboratoryjnych. Wyposażona jest w analogowy termostat sterujący pracą grzałki, wodną pompę cyrkulacyjną, ruszt denny i pokrywę.

Dane techniczne:

Wymiary zewnętrzne: 1000 x 700 x 650 (h) mm

Wymiary wewnętrzne: 940 x 640 x 500 (h) mm

Zastosowanie rusztu dolnego zmniejsza wysokość wewnętrzną o 110 mm

Cennik:

Nr kat.	Opis	Cena netto PLN
W-300A	Wanna o pojemności 300 litrów (termostat analogowy)	2 100,00

Podane ceny są cenami netto.

30.11.2017. C17-0 R0 T0